

Une maison lumineuse et spacieuse



Cette construction égraine les ouvertures et permet aux sources de lumière naturelle de fleurir aussi bien au cœur des murs qu'à travers le toit. Elle crée un lieu de vie pour un confort exceptionnel.

- Chambres 4
- Surface maison 139 m²

De l'aube au coucher du soleil

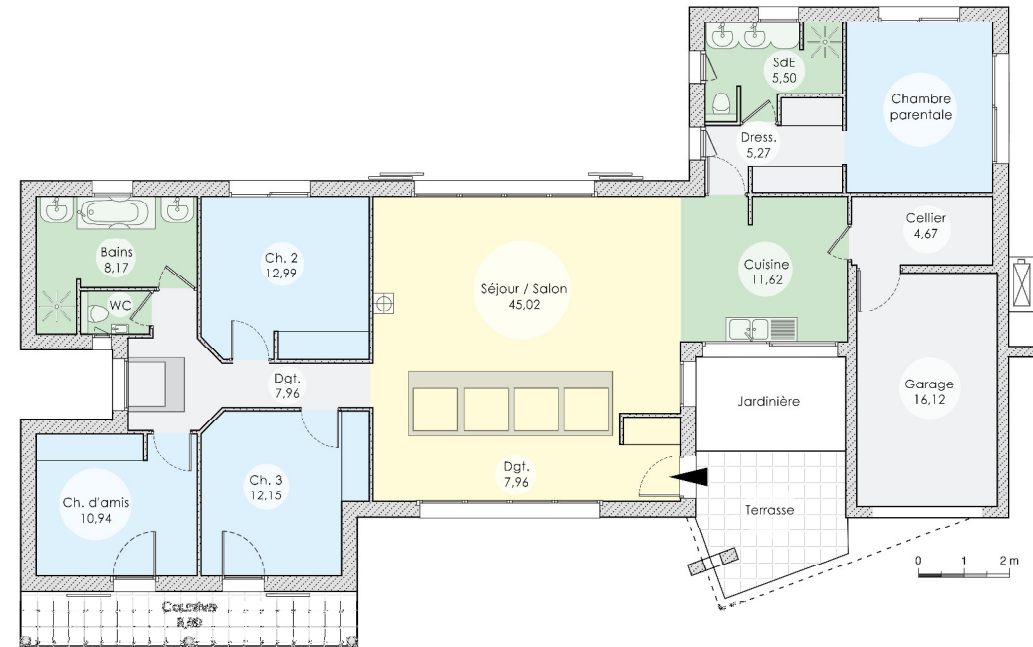
Cette maison a été créée pour répondre à trois paramètres : garantir une luminosité optimale, tout en veillant au confort thermique et au respect des réglementations. Apprivoiser la chaleur, l'espace et la lumière a donc constitué l'axe majeur de réflexion : les ouvertures changent de forme au gré des pièces, comme pour se synchroniser avec la course du soleil. Placées au nord, elles diffusent une lumière douce et confortable. Au sud, elles distribuent un important flux de lumière vive. A l'est, elles font profiter les habitants du soleil matinal, tandis que celles situées à l'ouest s'attachent à ne rien laisser perdre des apports solaires en fin de journée.

Avec ses baies vitrées en miroir et ses quatre fenêtres de toit, le cœur de la maison bénéficie d'un apport exceptionnel en lumière naturelle. Et par là même, une qualité de vie restant optimale tout au long des saisons.

Le salon est la pièce maîtresse de la maison. La jardinière jouxtant l'entrée est, à elle seule, un résumé de l'esprit du lieu : vivant, vibrant, naturel et joyeux.

Les prestations

Cette maison incarne est classée « A » en émission de gaz à effet de serre et en consommation d'énergie, et dont le coût de chauffage à l'année reste inférieur à 300 €. Cette construction reprend des bases saines, mais allie la technicité à l'innovation pour renforcer des acquis tel que la luminosité, et le confort thermique en toute saison ainsi que la qualité de l'air intérieur et confort acoustique, rien n'a été oublié.



CREAVERTS 2A

Lieu-dit Bovale 20167 Sarrola Carcopino
06 10 81 18 19 | art-vert@orange.fr | creaverts2a.fr